

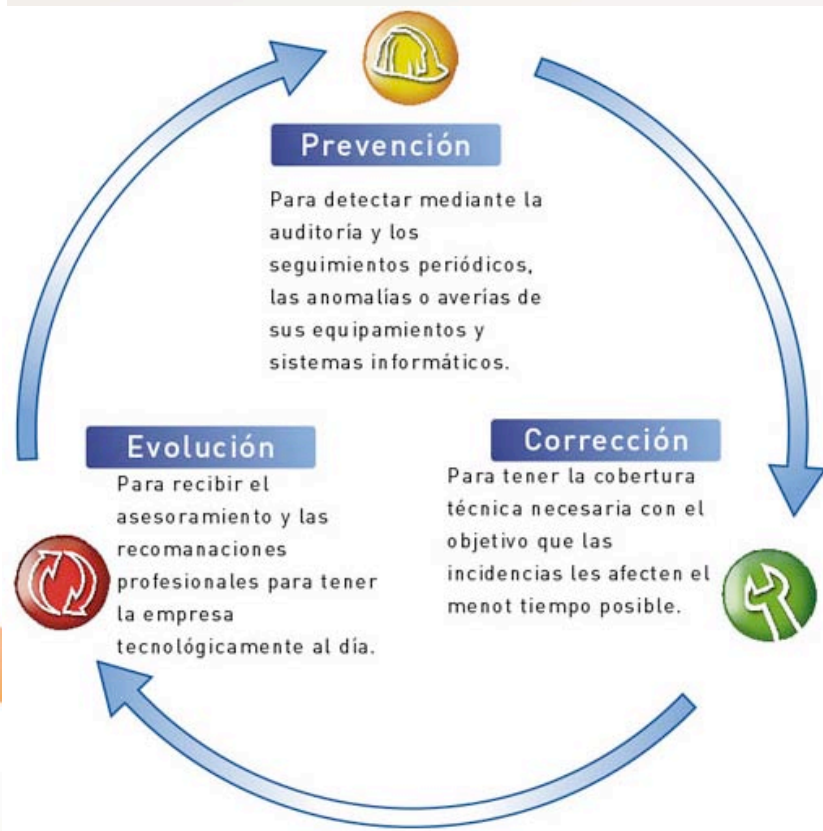
FULL SERVICE



FULL SERVICE: Tecnología siempre en forma

Asesoramiento y mantenimiento informático integrales

Full Service es un servicio tecnológico integral de prevención, corrección i evolución de la red informática de su empresa, así como de los sistemas i equipos que la integran. Con Full Service, la tecnología de su empresa está en manos de profesionales altamente cualificados que le asesorarán para que pueda optimizar, en cada momento, el rendimiento de su sistema informático.



¿CÓMO FUNCIONA FULL SERVICE?

1.- Auditoría previa de la red informática sin ningún coste

- Red informática
- Equipamientos informáticos
- Sistemas operativos
- Sistemas antivíricos y antiespía
- Sistemas de copias de seguridad
- Internet y correo electrónico
- Cumplimiento de la Ley de Protección de Datos

2.- Asistencia técnica para pymes

Servicio de Asistencia Telefónica: respuesta inmediata en horario laboral a partir del aviso de avería o problema detectado.

Servicio de Asistencia Técnica Prioritaria: al domicilio del cliente en menos de 8 horas laborables.

Más de 25 profesionales especializados en las distintas áreas informáticas a su servicio.

Asesoramiento técnico personalizado y actualización del sistema informático contratado: visitas técnicas de prevención e informe técnico de seguimiento.

Informe anual de la red informática.

Traslado de equipos al laboratorio (sólo si es necesario)

Creación de procedimientos de copias de seguridad de configuraciones y datos.

Gestión de garantías con proveedores de equipamientos informáticos.

Cesión de equipamientos de sustitución para que su empresa no se detenga.

3.- El departamento de informática de su empresa

Llevamos más de 25 años desarrollando soluciones tecnológicas y servicios globales para la optimización del funcionamiento de todo tipo de empresas. Ahora, con Full Service, **nuestra compañía puede convertirse en su partner tecnológico externo de confianza**. Así, puede contar con un departamento de informática altamente profesional y especializado, adaptado a la estructura y a las necesidades de su empresa.

